

Tahe

BOTANIC





Tahe



ΣΕΙΡΑ ΕΝΔΥΝΑΜΩΣΗΣ ΚΑΙ ΑΝΤΙΓΗΡΑΝΣΗΣ ΜΕ ΚΕΡΑΤΙΝΗ

Σαμπουάν για πολύ ξηρά ή ταλαιπωρημένα μαλλιά.

Η φόρμουλα καθαρισμού, με ενεργή κερατίνη και ενεργά φυτικά κύτταρα, δίνει **απαλότητα** και **όγκο** στην τρίχα και είναι έτοιμη να φορμαριστεί σε κάθε styling. Αποτελεσματικό και για την ψαλίδα.

ΟΔΗΓΙΕΣ ΧΡΗΣΗΣ:

Κάντε απαλό μασάζ στα μαλλιά στη διάρκεια του λουσίματος και περιμένετε για λίγα λεπτά. Ξεπλύνετε με χλιαρό νερό και επαναλάβετε.

Μάσκα αναδόμησης και θεραπείας για προστασία από την γήρανση της τρίχας. Ιδανική για θρέψη και επαναφορά της ταλαιπωρημένης τρίχας σε υγιή επίπεδα.

ΟΔΗΓΙΕΣ ΧΡΗΣΗΣ:

Εφαρμόστε ποσότητα σε μέγεθος καρυδιού σε νωπά μαλλιά και χτενίστε. Περιμένετε για 2 ή 3 λεπτά και ξεπλύνετε με άφθονο νερό. Συνιστάται σε κάθε λούσιμο.

Keratin GOLD Shampoo 1L



Keratin GOLD Repair Mask 1L





MIRACLE
ΣΕΙΡΑ ΑΝΑΔΟΜΗΣΗΣ



BENEFIT
SHAMPOO



MIRACLE
TREATMENT



GOLD
ΣΕΙΡΑ ΕΝΔΥΝΑΜΩΣΗΣ & ΑΝΤΙΓΗΡΑΝΣΗΣ
ΜΕ ΚΕΡΑΤΙΝΗ



KERATIN
GOLD
SHAMPOO



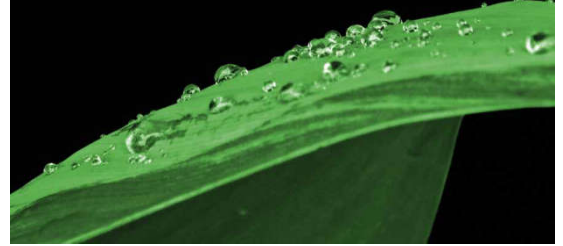
GOLD
MASK



KERATIN
GOLD

ΚΕΡΑΤΙΝΗ

Η προσθήκη της κερατίνης στα καλλυντικά προϊόντα είναι ιδιαίτερα σημαντική, αφού η κακή διατροφή, η λανθασμένη ή και υπερβολική χρήση προϊόντων, διάφοροι περιβαλλοντικοί παράγοντες καθώς και η γήρανση, προκαλούν απώλεια της φυσικής κερατίνης. Έτσι, τα μαλλιά ατονούν και γίνονται θαμπά και εύθραυστα. Η κερατίνη δρα ως ενυδατικό και σχηματίζει μία προστατευτική μεμβράνη πάνω από την τρίχα, διατηρώντας και διορθώνοντας την δομή της και προστατεύοντας την από χημικούς και φυσικούς παράγοντες.



ΕΝΕΡΓΑ ΦΥΤΙΚΑ ΚΥΤΤΑΡΑ

Δίνουν μακράς διάρκειας ζωή στο καλλυντικό, διατηρώντας το φρέσκο συνεχώς. Ακόμη, βοηθάει την τρίχα να καταπολεμήσει τα σημάδια γήρανσης, αφού προστατεύει την δομή του DNA.



ARGAN OIL

Το λεγόμενο 'υγρό χρυσάφι του Μαρόκου', το πιο ακριβό έλαιο στον κόσμο, χρησιμοποιείται για αιώνες και η εκχύλιση εξακολουθεί να εκτελείται με τον παραδοσιακό τρόπο και είναι πλούσιο σε βιταμίνη E. Η σύγχρονη κοσμετολογία, έχει αποδείξει ότι έχει αντιοξειδωτικές ιδιότητες, αναδομεί την τρίχα, καθώς και την προστατεύει από θερμικούς παράγοντες.





1

Κρεμώδης σαμπουάν καθαρισμού, που βοηθά στην πρόληψη της απώλειας του χρώματος, σε κατεστραμμένα και βαμμένα μαλλιά. Σχεδιασμένο για συχνή χρήση.

Αφήνει τα μαλλιά **μαλακά, καθαρά, λαμπερά** γεμάτα **ζωντάνια**.

ΟΔΗΓΕΙΕΣ ΧΡΗΣΗΣ:

Κάντε απαλό μασάζ στα μαλλιά και περιμένετε για λίγα λεπτά. Ξεπλύνετε καλά και επαναλάβετε αν είναι απαραίτητο.



2

Εντατική θεραπεία αναδόμησης, με ενεργή κερατίνη και ενεργά φυτικά κύτταρα, που βοηθάνε τα ταλαιπωρημένα μαλλιά, δίνοντάς τους **ζωντάνια**. Σχεδιασμένο για κάθε τύπο μαλλιών.

ΟΔΗΓΕΙΕΣ ΧΡΗΣΗΣ:

Μετά το λούσιμο, αφού στεγνώστε καλά τα μαλλιά με μία πετσέτα, εφαρμόστε ομοιόμορφα σε μήκη – άκρες. Αν χρειαστεί βάλτε περισσότερη ποσότητα. Δεν ξεβγάζεται.



BENEFIT
SHAMPOO



MIRACLE
TREATMENT





1

Σαμπουάν για πολύ ξηρά ή ταλαιπωρημένα μαλλιά.

Η φόρμουλα καθαρισμού, με ενεργή κερατίνη και ενεργά φυτικά κύτταρα, δίνει απαλότητα και όγκο στην τρίχα και είναι έτοιμη να φορμαριστεί σε κάθε styling.

Αποτελεσματικό και για την ψαλίδα.

ΟΔΗΓΕΙΕΣ ΧΡΗΣΗΣ:

Κάντε απαλό μασάζ στα μαλλιά κατά την πλύση και περιμένετε για λίγα λεπτά. Ξεπλύνετε με χλιαρό νερό και επαναλάβετε.



2

Μάσκα αναδόμησης και θεραπείας για προστασία από την γήρανση και την καταστροφή της τρίχας.

ΟΔΗΓΕΙΕΣ ΧΡΗΣΗΣ:

Εφαρμόστε ποσότητα σε μέγεθος καρυδιού σε νωπά μαλλιά και χτενίστε.

Περιμένετε για 2 ή 3 λεπτά και ξεπλύνετε με άφθονο νερό. Συνιστάται σε κάθε λούσιμο.



3

Θεραπεία με κερατίνη, ενεργά φυτικά βλαστοκύτταρα και argan oil.

Καταπολεμά τα σημάδια της γήρανσης, ενισχύοντας το εσωτερικό της τρίχας, ξαναδίνοντας τόνο, ενέργεια, όγκο και φωτεινότητα.

ΟΔΗΓΕΙΕΣ ΧΡΗΣΗΣ:

Μετά από το λούσιμο και πριν την χρήση θερμικών συσκευών, απλώστε μια μικρή ποσότητα του προϊόντος με τις άκρες των δακτύλων στις άκριες των μαλλιών και χτενίστε.

**KERATIN
GOLD
SHAMPOO**



**GOLD
MASK**



**KERATIN
GOLD**

Tahe

KERATIN GOLD HAIR SERUM

LIQUID GOLD 30ML

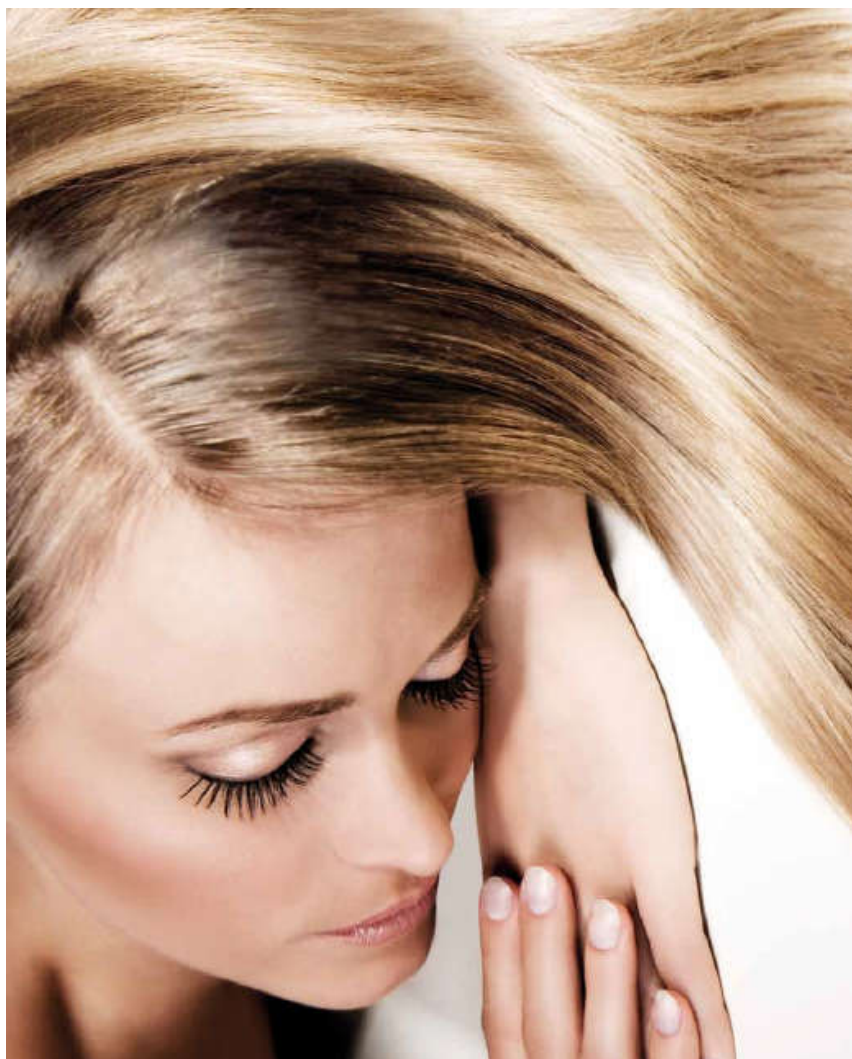
- Εμπλουτισμένο με **κερατίνη** και **αργανέλαιο**
- Δεισδύει στο εσωτερικό της τρίχας επανορθώνοντας τις κατεστραμμένες άκρες
- Μειώνει το φριζάρισμα
- Απαλύνει και δίνει λάμψη που διαρκεί
- Χρησιμοποιήστε το πριν ή και μετά τη χρήση θερμικών εργαλείων





ΝΕΑ ΘΕΡΑΠΕΙΑ

ΑΜΕΣΑ ΑΠΟΤΕΛΕΣΜΑΤΑ





ΧΑΡΑΚΤΗΡΙΣΤΙΚΑ/ ΠΛΕΟΝΕΚΤΗΜΑΤΑ

- ✓ **Θεραπεία 2 φάσεων**
- ✓ **Τρέφει βαθιά** την τρίχα χάρη στα πολλαπλά ενεργά συστατικά που περιέχει με υψηλή απόδοση!
- ✓ Ιδανική θεραπεία για την **αναδόμηση** της τρίχας. μετά από την έκθεση στον ήλιο και τη φθορά το χλώριο.
- ✓ Περιέχει **κερατίνη** και **σωματίδια χρυσού** με αποτέλεσμα να **σφραγίζει** το εξωτερικό της, να **επανορθώνει** το περιτρίχιο και να **ενδυναμώνει** την τρίχα.
- ✓ Μπορεί να χρησιμοποιηθεί και **μετά** από την βαφή.





ΟΔΗΓΙΕΣ ΧΡΗΣΗΣ

1. Λούστε με το σαμπουάν **GOLD KERATIN**. Κάντε απαλό μασάζ, αφήστε το 1 – 2 λεπτά για να δράσει καλύτερα και ξεβγάλετε. Αν χρειαστεί, μπορείτε να επαναλάβετε.
2. Όπως είστε στο λουτήρα, στραγγίστε καλά τα μαλλιά και ταμπονάρετε τα με πετσέτα μίας χρήσης.
3. Ξεκινώντας από το κάτω μέρος και παίρνοντας τούφα τούφα, ξεκινήστε να εφαρμόζετε την αμπούλα Α. Κάντε μασάζ σε κάθε τούφα για να βεβαιωθείτε ότι το προϊόν θα πάει παντού.
4. Η εφαρμογή γίνεται από τη ρίζα (περίπου 2cm μετά τη ρίζα) μέχρι τις άκρες. Δώστε ιδιαίτερη έμφαση στα σημεία που είναι πιο φθαρμένη η τρίχα.
5. Θα πρέπει να χρησιμοποιηθεί ολόκληρη η αμπούλα. Μόνο αν τα μαλλιά είναι πολύ κοντά θα βάλετε μισή ποσότητα.
6. Αφού περαστεί η αμπούλα σε όλα τα μαλλιά, χτενίστε τα και στη συνέχεια ξεβγάλετε με νερό. (Δεν χρειάζεται να βάλετε μαλακτικό ή μάσκα)
7. Πάρτε τον πελάτη σας να καθίσει στον καθρέφτη. Σκουπίστε καλά τα μαλλιά και ξεκινήστε την εφαρμογή της δεύτερης αμπούλας.
8. Πάλι ξεκινώντας από το κάτω μέρος, παίρνοντας τούφα τούφα και δίνοντας περισσότερη έμφαση στα σημεία εκείνα που η τρίχα είναι πιο ταλαιπωρημένη και ξηρή.
9. Η αμπούλα Β **ΔΕΝ ΞΕΒΓΑΖΕΤΑΙ**.
10. Συνεχίστε κάνοντας όποιο styling επιθυμεί ο πελάτης



**GOLD KERATIN
ΣΑΜΠΟΥΑΝ 800ml**



**GOLD MASK
ΜΑΣΚΑ 800ml**



**ΘΕΡΑΠΕΙΑ INFUSION
GOLD A+B (2x10ML)**

Anti Hair Loss Shampoo + Treatment

Σαμπουάν για αντιμετώπιση της τριχόπτωσης. Η φόρμουλα καθαρισμού, με τα ενεργά συστατικά **κουρκούμη** και **Ωμέγα 6**, δημιουργούν ένα εύκαμπτο και ανθεκτικό φιλμ που αναπληρώνει και δυναμώνει τα μαλλιά μειώνοντας δραστικά την τριχόπτωση.

ΟΔΗΓΙΕΣ ΧΡΗΣΗΣ:

Λούστε τα μαλλιά με το σαμπουάν και κάντε απαλό μασάζ, αφήστε το 1 – 2 λεπτά για να δράσει καλύτερα και ξεβγάλετε.

Θεραπεία Αμπούλες για εντατική θεραπεία κατά της τριχόπτωσης. Με ενεργά συστατικά, **κουρκούμη και Ωμέγα 6**, που συμβάλλουν στη βελτίωση της μικροκυκλοφορίας του αίματος, διατηρούν το πάχος της τρίχας από τις ρίζες έως τις άκρες, διατηρώντας το τριχωτό και τα μαλλιά υγιή.

ΟΔΗΓΙΕΣ ΧΡΗΣΗΣ:

Εφαρμόστε ένα φιαλίδιο σε όλο το τριχωτό της κεφαλής και κάνετε απαλό μασάζ. Δε ξεβγάζετε.



183349

Anti Hair Loss Pack
Shampoo 300ml + Treatment 15x5ml

Anti Hair Loss Treatment

Θεραπεία Αμπούλες για εντατική θεραπεία κατά της τριχόπτωσης. Με ενεργά συστατικά, **κουρκούμη και Ωμέγα 6**, που συμβάλλουν στη βελτίωση της μικροκυκλοφορίας του αίματος, διατηρούν το πάχος της τρίχας από τις ρίζες έως τις άκρες, διατηρώντας τα ωοθυλάκια, το τριχωτό και τα μαλλιά υγιή.

ΟΔΗΓΙΕΣ ΧΡΗΣΗΣ:

Εφαρμόστε ένα φιαλίδιο σε όλο το τριχωτό της κεφαλής και κάνετε απαλό μασάζ. Δε ξεβγάζετε.

ΧΑΡΑΚΤΗΡΙΣΤΙΚΑ



Κουρκούμη

Ευρέως γνωστό ανά τον κόσμο για τις αντιοξειδωτικές ιδιότητες και την αντισηπτική του δράση.



Ωμέγα 6

Βελτιώνει τη μικροκυκλοφορία του αίματος, διατηρεί τα ωοθυλάκια, το τριχωτό και τα μαλλιά υγιή.



183350

Anti Hair Loss Treatment
15x5ml

Tahe

Σαμπουάν & Μάσκα που «Παγώνουν»

Ενυδατικό Σαμπουάν, με αιθέρια έλαια λεμονιού και μέντας. Καθαρίζει απαλά κι ενυδατώνει το δέρμα και το τριχωτό της κεφαλής. Θρέφει τα μαλλιά και τους προσφέρει περισσότερη ζωντάνια κι ενέργεια. **1000ml**

Μάσκα Επανόρθωσης, σφραγίζει τα λέπια της τρίχας κλείνοντας στο εσωτερικό μέρος τα ενεργά συστατικά που επανορθώνουν τη δομή της τρίχας. Χάρη στα αιθέρια έλαια λεμονιού και μέντας που περιέχει προσφέρουν μία άμεση αίσθηση παγώματος, αναζωογονώντας το δέρμα της. **700ml**





- ✓ ΦΥΣΙΚΟ ΚΟΛΛΑΓΟΝΟ
- ✓ ΕΛΑΙΟ ΑΡΓΚΑΝ
- ✓ ΚΕΡΑΤΙΝΗ
- ✓ ΥΑΛΟΥΡΟΝΙΚΟ ΟΞΥ



ΑΜΕΣΑ ΑΠΟΤΕΛΕΣΜΑΤΑ!

*** ΜΑΛΛΙΑ ΜΕΤΑΞΕΝΙΑ, * ΒΑΘΙΑ ΕΝΥΔΑΤΩΜΕΝΑ**

*** ΜΕ ΑΠΙΣΤΕΥΤΗ ΛΑΜΨΗ**

ΒΑΘΙΑ ΕΝΥΔΑΤΩΣΗ,

ΑΝΑΔΟΜΗΣΗ



ΑΠΙΣΤΕΥΤΗ ΜΟΝΑΔΙΚΗ ΛΑΜΨΗ!

ΑΜΕΣΗ ΕΠΑΝΟΡΘΩΣΗ ΤΗΣ ΤΡΙΧΑΣ

ΧΑΡΑΚΤΗΡΙΣΤΙΚΑ



ΕΛΑΙΟ ΑΡΓΚΑΝ

Πασίγνωστο ανά τον κόσμο για την ισχυρή επανορθωτική & αντιγηραντική του δράση. Αποτελεί επίσης μία από τις πιο πλούσιες φυσικές πηγές βιταμίνης E!



ΦΥΣΙΚΟ ΚΟΛΛΑΓΟΝΟ

Αποκαθιστά τη φυσική λάμψη των μαλλιών. Θρέφει και ανανεώνει την τρίχα. Βελτιώνει την υφή της, αφήνοντας τα μαλλιά απαλά και μεταξένια.



ΚΕΡΑΤΙΝΗ

Η σημαντικότερη πρωτεΐνη για την φυσική υγεία και για την καλή ποιότητα των μαλλιών! Η τρίχα αποτελείται από 60% - 90% κερατίνη και το υπόλοιπο 30% από υγρασία. Η κερατίνη είναι αυτή που δύναμη στην τρίχα και τα κάνει ανθεκτικά ενώ η υγρασία τους προσδίδει ελαστικότητα και ζωντάνια.



ΥΑΛΟΥΡΟΝΙΚΟ ΟΞΥ

Έχει την ιδιότητα να συγκρατεί νερό στην τρίχα πολύ περισσότερο από το ίδιο του το βάρος! Χαρίζει βαθιά ενυδάτωση.

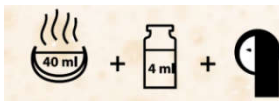
ΠΡΟΕΤΟΙΜΑΣΙΑ:

Ζεστάνετε λίγο νερό και ρίξτε την αμπούλα μέσα έτσι όπως είναι για να υγροποιηθεί το περιεχόμενο της.

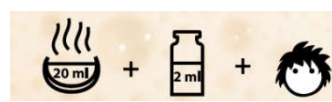
ΔΟΣΟΛΟΓΙΑ:

Για μακριά μαλλιά θα χρησιμοποιήσετε **4ml** από την αμπούλα + **40ml ζεστό νερό**.

Για κοντά μαλλιά θα χρησιμοποιήσετε **2ml** από την αμπούλα + **20ml ζεστό νερό**.



**4ml + 40ml
ΜΑΚΡΙΑ**



**2ml + 20ml
ΚΟΝΤΑ**

ΟΔΗΓΙΕΣ ΧΡΗΣΗΣ:

1. Λούστε τα μαλλιά με το σαμπουάν **Magic Botox Alkaline**. Ένα ελαφρό αλκαλικό σαμπουάν ειδικό για να ανοίξει τα λέπια της τρίχας ούτως ώστε να απορροφήσει στη συνέχεια όλα τα απαραίτητα θρεπτικά συστατικά. Κάντε ένα πρώτο λούσιμο, ξεβγάλετε, κάντε δεύτερο και αφήστε για 2 – 3 λεπτά και ξεβγάλετε.
2. Σκουπίστε τα μαλλιά με μία πετσέτα.
3. Χωρίστε τα μαλλιά σε 4 τμήματα.
4. Τραβήξτε με τη σύριγγα την απαραίτητη ποσότητα από την αμπούλα και στη συνέχεια βάλτε την μέσα στο μπολ με το ζεστό νερό. Ανακατέψτε με ένα πινέλο μέχρι να πήξει και να πάρει μορφή παχύρρευστης κρέμας.
5. Ξεκινήστε την εφαρμογή παίρνοντας τμήματα περίπου 3cm αφήνοντας 1cm απόσταση από την ρίζα.
6. Αφού τελειώσετε την εφαρμογή τοποθετήστε ένα πλαστικό καπελάκι και χρησιμοποιήστε θερμότητα για περίπου 10 – 12 λεπτά.
7. Ξεβγάλετε με **κρύο νερό**. Το ξέβγαλμα εξαρτάται από την ποιότητα της τρίχας.
 - A. 50% ξέβγαλμα αν τα μαλλιά είναι πολύ σκληρά, ξηρά και ταλαιπωρημένα
 - B. 80% ξέβγαλμα αν τα μαλλιά είναι βαμμένα, λεπτά ή λιπαρά.
8. Στεγνώστε με μία πετσέτα και χτενίστε.
9. Τελειώστε κάνοντας ένα ίσιωμα και ιδανικά χρησιμοποιήστε σίδερο στο φινίρισμα.

CLEANSING TOTAL shampoo

- ✓ Ιδανικό για την αφαίρεση κάθε ίχνους υπολείμματος και κατάλοιπων.
- ✓ Ειδική, συμπυκνωμένη φόρμουλα, που αναζωογονεί την τρίχα.
- ✓ Περιέχει ενεργή κερατίνη



800 ml

SILVER shampoo

- ✓ Μεγαλύτερη περιεκτικότητα σε μπλε χρωστικά.
- ✓ Ειδική φόρμουλα που περιορίζει τους ανεπιθύμητους κίτρινους τόνους.
- ✓ Φόρμουλα για διόρθωση χρώματος σε γκρι, λευκά ή μαλλιά με ανταύγειες.



1L



Tahe

BOTANIC
STYLING

ENJOY YOUR STYLE
FOR HER & FOR HIM

PASTE :
ΚΕΡΙ ΜΑΛΛΙΩΝ

Διαμορφώνει και **δίνει υφή και φινίρισμα** στα μαλλιά.
Φτιαγμένο με κερί μέλισσας.

Οδηγίες χρήσης: Χρησιμοποιήστε επαρκή ποσότητα
στην παλάμη του χεριού και εφαρμόζεται με τις άκρες
των δακτύλων σε βρεγμένα ή στεγνά μαλλιά.

Nivel de Fijación
2 4
PASTE



WAX:

ΚΕΡΙ ΜΑΛΛΙΩΝ ΓΙΑ ΜΑΤΤ ΑΠΟΤΕΛΕΣΜΑ

Διαμορφώνει και **δίνει υφή και φινίρισμα** στα μαλλιά.
Ιδανικό για **κάθε τεχνική**. Φτιαγμένο με κερί μέλισσας.

Οδηγίες χρήσης: Χρησιμοποιήστε επαρκή ποσότητα
στην παλάμη του χεριού και εφαρμόζεται με τις άκρες
των δακτύλων σε στεγνά μαλλιά.

Nivel de Fijación
2 4
WAX



CRISTAL CLEAR:

ΚΕΡΙ ΜΑΛΛΙΩΝ ΓΙΑ ΚΡΥΣΤΑΛΛΙΝΗ ΛΑΜΨΗ

Διαμορφώνει και **δίνει υφή, φινίρισμα και λάμψη** στα μαλλιά.

Οδηγίες χρήσης: Χρησιμοποιήστε επαρκή ποσότητα στην παλάμη του χεριού και τρίψτε τα χέρια μαζί για να θερμανθεί. Εφαρμόζεται με τις άκρες των δακτύλων σε βρεγμένα ή στεγνά μαλλιά. Προσοχή στην υπερβολική ποσότητα.

Nivel de Fijación

2 4

CRISTAL CLEAR

100ml.



MODELING CREAM:

ΚΡΕΜΑ ΦΟΡΜΑΡΙΣΜΑΤΟΣ

Δίνει **λάμψη** στα μαλλιά, χωρίς να τα λαδώνει, ή να αφήνει κατάλοιπα. **Ευέλικτο φορμάρισμα, ιδανικό για μπουκλες και για κάθε τεχνική.**

Οδηγίες χρήσης:

Για την ενίσχυση μπουκλας:

Εφαρμόστε αρκετή ποσότητα για να δώσετε σχήμα και να τονώσετε τις μπουκλες βοηθώντας με τα χέρια σας.

Nivel de Fijación

2 4

MODELLING CREAM

100ml.



100ml.



TEXTURE:
GEL ΦΟΡΜΑΡΙΣΜΑΤΟΣ

Φορμάρισμα **μακράς διάρκειας** και **υψηλής λάμψης**, χωρίς να λαδώνει την τρίχα, ή να αφήνει κατάλοιπα .

Οδηγίες χρήσης:

Εφαρμόστε την ποσότητα που θέλετε με τα δάχτυλα σας στις επιθυμητές περιοχές Μεγάλης διάρκειας κράτημα.

Nivel de Fijación

5

TEXTURE

100ml.



SCULPT DRY:
GEL ΜΑΚΡΑΣ ΔΙΑΡΚΕΙΑΣ

Μακράς διαρκείας δράση **χωρίς** να αφήνει **κατάλοιπα** λόγω του συνδυασμού ανιόντων που **δίνουν όγκο** στην τρίχα. Εύπλαστο 24 ώρες.

Οδηγίες χρήσης:

Εφαρμόστε επαρκή ποσότητα σε νωπά μαλλιά με τα δάχτυλα. Χτενίζοντας φορμάρετε το επιθυμητό styling.

Nivel de Fijación

3 5

SCULPT DRY

MAGIC BOTOX

ΓΙΑ ΤΑ ΜΑΛΛΙΑ

- ✓ ΦΥΣΙΚΟ ΚΟΛΛΑΓΟΝΟ
- ✓ ΕΛΑΙΟ ΑΡΓΚΑΝ
- ✓ ΚΕΡΑΤΙΝΗ
- ✓ ΥΑΛΟΥΡΟΝΙΚΟ ΟΞΥ

Efecto Botox
Magic

- ✓ ΑΜΕΣΗ ΕΠΑΝΟΡΘΩΣΗ
- ✓ ΒΑΘΙΑ ΕΝΥΔΑΤΩΣΗ
- ✓ ΑΝΑΔΟΜΗΣΗ
- ✓ ΑΠΙΣΤΕΥΤΗ ΛΑΜΨΗ

OLEOPLEX

- ✓ Άμεση προστασία και ενδυνάμωση των μαλλιών.
- ✓ Θεραπεία 3 φάσεων για μείωση της σπασίματος της τρίχας έως και **96%**!
- ✓ Ιδανικό για χρήση στις υπηρεσίες βαφής, ξανοίγματος, ισιωτικής και ανταύγειες.
- ✓ Βοηθά στην διατήρηση της ελαστικότητας, της λάμψης και απαλότητας της τρίχας και παρατείνει τη διάρκεια του χρώματος.



OLEOPLEX



www.tahe.es



1. Χρήση του Oleoplex στην **ΒΑΦΗ**

Το Oleoplex μπορεί να χρησιμοποιηθεί με ΟΛΕΣ τις βαφές.

Ξεκινήστε βάφοντας τις ρίζες , ΧΩΡΙΣ να προσθέσετε Oleoplex.

Αφού τελειώσετε με τις ρίζες, ετοιμάστε νέο μίγμα για μήκη άκρες.

Επιλέξτε οξυζενέ 10 βαθμούς υψηλότερο από αυτό που θα επιλέγατε κανονικά.

Ετοιμάστε το μίγμα σας και στη συνέχεια προσθέστε το **Oleoplex No1.**

Η δοσολογία είναι **1 πάτημα της αντλίας για κάθε 30gr βαφής.**

Εφαρμόστε στα μαλλιά τη βαφή όπως κάνετε πάντα.

Αφού περάσει ο χρόνος αναμονής λούστε με το σαμπουάν **OLEOPLEX BOND SHAMPOO** και στεγνώστε απαλά με μια πετσέτα.

Εφαρμόστε **OLEOPLEX N°2.**

Αφήστε το για 2-3 λεπτά, ξεπλύνετε με άφθονο νερό .

Στεγνώστε καλά με πετσέτα και εφαρμόστε το **OLEOPLEX N°3.** Δεν ξεβγάζεται.

Συνεχίστε με το επιθυμητό χτένισμα που θέλει ο πελάτης.

Ακολουθούμε την **ΙΔΙΑ ΔΙΑΔΙΚΑΣΙΑ** και όταν κάνουμε **ΞΑΝΟΙΓΜΑ** με **BLEACH ΧΩΡΙΣ ΧΡΗΣΗ ΑΛΟΥΜΙΝΟΧΑΡΤΟΥ**



2. Χρήση του Oleoplex στις **ΑΝΤΑΥΓΕΙΕΣ** με χρήση **αλουμινόχαρτου**

Σε αυτή την περίπτωση η διαδικασία πάλι παραμένει ίδια, αλλά αλλάζει η δοσολογία. Εδώ θα έχουμε **1 πάτημα της αντλίας για κάθε 20gr Bleach.**

3. Χρήση του Oleoplex ως **ΘΕΡΑΠΕΙΑ** για ενδυνάμωση & αναδόμηση. **ΕΝΩΝΕΙ** τους σπασμένους συνδέσμους της τρίχας!

Λούστε τα μαλλιά με το **OLEOPLEX BOND SHAMPOO** και σκουπίστε με μια πετσέτα απαλά.

Αναμίξτε 5 μεζούρες του **OLEOPLEX N°2** + 1 μεζούρα του **OLEOPLEX N°1.** Αν τα μαλλιά είναι πολύ τλαιπωρημένα ή/και πολύ μακριά μπορείτε να αυξήσετε την ποσότητα

Χωρίστε τα μαλλιά σε 4 τμήματα και ξεκινήστε τούφα – τούφα να περνάτε το μίγμα για να πάει παντού. Καλύψτε το κεφάλι με καπελάκι και χρησιμοποιήστε θερμότητα για 5 – 10 λεπτά , ανάλογα με το πόσο τλαιπωρημένα είναι τα μαλλιά.

Στη συνέχεια ξεβγάλετε λούζοντας με το **OLEOPLEX BOND SHAMPOO** .

Εάν τα μαλλιά είναι πολύ τλαιπωρημένα εφαρμόστε ξανά το **OLEOPLEX N°2** και αφήστε για άλλα 2-3 λεπτά.

Ξεβγάλετε με άφθονο νερό. Σκουπίστε καλά τα μαλλιά και εφαρμόστε το **OLEOPLEX N°3** και **στεγνώστε τα μαλλιά κανονικά.**

Tahe BOTANIC

