

REVLON  
PROFESSIONAL®

Create Boldly. Live Boldly.



REVLONISSIMO  
COLORSMETIQUE™

A NEW  
AUGMENTED  
COLOR  
REALITY™

REVLON  
PROFESSIONAL®

Create Boldly. Live Boldly.

Η **Revlon Professional**, σας προσφέρει όλα τα απαραίτητα εργαλεία για να μπορέσετε να δημιουργήσετε με **τόλμη** αλλά και να εξασφαλίσετε την **μέγιστη ποιότητα** υπηρεσιών και προϊόντων στο κομμωτήριο σας.

## **ΧΡΩΜΑ**

Μια ολοκληρωμένη σειρά σε όλο το βαφείο που μπορεί να καλύψει όλες σας τις ανάγκες και να σας δώσει την ευκαιρία να αυξήσετε τις υπηρεσίες που προσφέρετε στο κομμωτήριο σας.

- Revlonissimo Colorsmetique **Naturals**
- Revlonissimo Colorsmetique **Cools**
- Revlonissimo Colorsmetique **High Coverage**
- Revlonissimo Colorsmetique **Burgundies**
- Revlonissimo Colorsmetique **Reds**
- Revlonissimo Colorsmetique **Golds**
- Revlonissimo Colorsmetique **Coppers**
- Revlonissimo Colorsmetique **Brunettes**
- Revlonissimo Colorsmetique **Mixers**
- **Color Sublime** ΧΩΡΙΣ ΑΜΜΩΝΙΑ
- **Color Excel & Gloss** ΧΩΡΙΣ ΑΜΜΩΝΙΑ

# REVLONISSIMO

C O L O R S M E T I Q U E™

## Μόνιμη Βαφή Μαλλιών

**ΝΕΑ Επαυξημένη Χρωματική Πραγματικότητα!**

### ΜΕΓΙΣΤΗ ΑΠΟΔΟΣΗ σε περιποίηση & χρώμα

- **2x** πιο **ΖΩΝΤΑΝΑ** χρώματα & μεγαλύτερη διάρκεια
- **2x** περισσότερη λάμψη χρώματος
- **Ενισχύει** και **προστατεύει** την ακεραιότητα της τρίχας
- Επανορθώνει και ενδυναμώνει την τρίχα
- Βελτιωμένη ποιότητα της τρίχας μετά από κάθε υπηρεσία βαφής
- Ενυδατικές ιδιότητες – χάρη στο **KERHA COMPLEX** (Υαλουρονικό Οξύ, φυτοκερατίνη, αντιοξειδωτικά μόρια & shine sealer)
- **ΝΕΑ** παχύρευστη **ΚΡΕΜΩΔΕΣ ΥΦΗ**
- **XL** μίγμα, **150ml**
- **Ομοιομορφία** από τη ρίζα μέχρι τις άκρες

**KERHA-  
COMPLEX**



Σωληνάριο: 60ml  
Ανάμιξη 1: 1 ½

**REVLON**  
PROFESSIONAL®

# REVLONISSIMO

C O L O R S M E T I Q U E™

Για 1<sup>η</sup> φορά μία σειρά που μπορεί να  
καλύψει ΟΛΕΣ ΤΙΣ ΑΝΑΓΚΕΣ

Ανανεωμένη συσκευασία για ακόμη πιο  
εύκολη επιλογή χρωμάτων



Το απόλυτο σύμπλεγμα χρώματος & περιποίησης.  
Ενισχύει, σφραγίζει και προστατεύει την ακεραιότητα της  
τρίχας και εγγυάται ακριβές απόδοση χρώματος για μία  
**ΝΕΑ ΕΠΑΥΞΗΜΕΝΗ ΧΡΩΜΑΤΙΚΗ ΠΡΑΓΜΑΤΙΚΟΤΗΤΑ.**

# REVLONISSIMO™

## TECHNICS

### Οξυζενέ σε μορφή κρέμας

### ΤΕΧΝΟΛΟΓΙΑ

- Οξειδωτικά σε μορφή κρέμας με σταθεροποιημένο επίπεδο οξυγόνου
- Η σύνθεσή τους, επιτρέπει στα μόρια των χρωστικών να παραμένουν **ΣΤΑΘΕΡΑ** και **ΛΕΠΤΑ** για καλύτερη διείσδυση.
- Εξασφάλιση χρωματικού αποτελέσματος
- Κατάλληλα τόσο για μόνιμες βαφές όσο και τεχνικές αποχρωματισμού και ξανοίγματος

### ΑΠΟΤΕΛΕΣΜΑ

- Εγγυημένη **ΜΕΓΙΣΤΗ** δύναμη φωτεινότητας
- Μεταξένια υφή και **ΥΨΗΛΟ** επίπεδο λάμψης
- Χαρίζει **ΠΡΟΣΘΕΤΗ ΛΑΜΨΗ** στα μαλλιά

10 vol	3%	1 Τόνος ξανοίγματος
20 vol	6%	2 Τόνοι ξανοίγματος
30 vol	9%	3 Τόνοι ξανοίγματος
40 vol	12%	4 Τόνοι ξανοίγματος



# REVLONISSIMO

COLOR SUBLIME™

## Μόνιμη Βαφή Χωρίς Αμμωνία

Τελευταία λέξη της τεχνολογίας σε χρώμα και περιποίηση

### 1 Εμπνευσμένη από τη φύση

Η φόρμουλα χωρίς αμμωνία, εξελίσσεται και γίνεται και Vegan. **Χωρίς σιλικόνες** – εμπλουτισμένη με **φυσικά έλαια**. Δερματολογικά ελεγμένη ώστε να θρέφει την τρίχα με τα απαραίτητα συστατικά και να εξασφαλίζει εξαιρετική απόδοση στο χρώμα.



### 2 Σύστημα Διπλής Δράσης

Συνέργεια φύσης και τεχνολογίας – απόλυτη ισορροπία, για εντυπωσιακό αποτέλεσμα και **2 φορές πιο δυνατά μαλλιά**.



RECYCLABLE ALUMINUM

### 3 Ευέλικτη και αποτελεσματική

Πλούσια χρωματική παλέτα με **48 αποχρώσεις**, που μπορείτε να αναμίξετε και να επιτύχετε, όποιο χρώμα επιθυμεί ο πελάτης.



ECO-PRINT DESIGN



CARDBOARD MADE WITH FSC CERTIFIED PAPER



SMALLER CAPS, RECYCLED PLASTIC



### 4 Οικολογική Συσκευασία

**Ανακυκλώσιμη** συσκευασία, με **60%** λιγότερο πλαστικό και **¼** λιγότερο χαρτί, για ελαχιστοποίηση των περιβαλλοντικών επιπτώσεων.

REVLON  
PROFESSIONAL®

# REVLONISSIMO

COLOR SUBLIME™

Απόλυτη συνέργεια σε χρώμα και φροντίδα της τρίχας από μέσα προς τα έξω εξασφαλίζοντας αξιόπιστα αποτελέσματα.

## GREEN NATURAL VEGAN ORGANIC

- ✓ **VEGAN** φόρμουλα
- ✓ Παρέχει μέχρι **100%** κάλυψη στα λευκά
- ✓ Μέγιστη προστασία & σεβασμός στην τρίχα
- ✓ Εμπλουτισμένα με φυσικά έλαια
- ✓ **ΧΩΡΙΣ** αμμωνία
- ✓ **ΧΩΡΙΣ** σιλικόνη
- ✓ **ΧΩΡΙΣ** ορυκτέλαια
- ✓ Ομοιόμορφο αποτέλεσμα
- ✓ Χρώμα μεγάλης διάρκειας
- ✓ Αξεπέραστη λάμψη
- ✓ Ενεργοποιητές χρώματος **15vol.** , **25vol.**, **35vol.**



Αναλογία Ανάμιξης : **1 : 1**

pH μείγματος: **10-11**



# MAGNET™

## ULTIMATE POWDER 7

- ✓ Φόρμουλα χωρίς αμμωνία.
- ✓ Ξάνοιγμα μέχρι **7 τόνους** για εξουδετέρωση των ανεπιθύμητων κίτρινων τόνων.
- ✓ Κατάλληλο για πιο ανοιχτές βάσεις + μειωμένα ξανοίγματα.
- ✓ **Χρόνος Παραμονής:** Μέχρι 45-60 λεπτά.
- ✓ Αναλογία ανάμιξης 1:2
- ✓ **pH:** 9.5 – 10.5 (mixture)



## ULTIMATE POWDER 9

- ✓ Κατάλληλο για σκούρες βάσεις
- ✓ Αναμινύετε το Ultimate 9 Powder με Magnet™ Blondes Developer 10, 20, 30Vol.
- ✓ Προσθέστε από 2ml από το **Magnet™ Technical Additive** μέχρι 90 ml στο μείγμα.
- ✓ Για ξάνοιγμα ρίζας, δε χρησιμοποιούμε περισσότερο από 20 Vol (6%) οξειδωτικό.
- ✓ Αναλογία ανάμιξης 1:2
- ✓ **pH:** 9.5 – 10.5 (mixture).







# MAGNET™

## ULTIMATE SOFT LIGHTENER CREAM

- ✓ Φόρμουλα **Χωρίς αμμωνία**
- ✓ Επιτυγχάνει ξάνοιγμα μέχρι 1 τόνο.
- ✓ Μειώνει την έντονη αντίθεση μεταξύ των highlights και της φυσικής βάσης.
- ✓ Καθαρίζει και εξουδετερώνει τις ανεπιθύμητες σκούρες αποχρώσεις
- ✓ Ανάμιξη: **1:2**
- ✓ Χρόνος Παραμονής: **5– 10** λεπτά
- ✓ Μπορεί να χρησιμοποιηθεί την ίδια μέρα τεχνικής υπηρεσίας ή και σε συνδυασμό με άλλες τεχνικές υπηρεσίες

pH: 9.5 – 10.2





# MAGNET™

## MAGNET OIL DEVELOPERS

- ✓ Τα **Magnet Blondes** διαθέτουν πλέον εξειδικευμένα οξειδωτικά με βάση το λάδι για πιο εύκολη εφαρμογή.
- ✓ Δεν στεγνώνει, που συνεπάγεται μεγαλύτερο ξάνοιγμα.
- ✓ Πιο κρεμώδης υφή
- ✓ Εύκολη εφαρμογή στα μαλλιά
- ✓ 10Vol. (3%)
- ✓ 20Vol. (6%)
- ✓ 30Vol. (9%)
- ✓ Ανάμιξη 1 + 2 mix\*
- ✓ Παρέχει σταθερότητα - ελέγχει το ποσοστό ξανοίγματος



pH 3.0-3.5





# MAGNET™

## ULTIMATE PRE-TECHNICAL EQUALIZER

- ✓ Χρησιμοποιήστε το **Pre-technical Equalizer** πριν από κάθε τεχνική υπηρεσία.
- ✓ Εφαρμογή σε νωπά μαλλιά πριν από κάθε περμανάντ ή ισιωτική υπηρεσία.
- ✓ Βελτιώνει τη δομή της τρίχας από τη ρίζα μέχρι τις άκρες.
- ✓ Περιέχει δεσμικά συστατικά που ενδυναμώνουν την τρίχα και την καθιστά ανθεκτική στην τεχνική υπηρεσία που ακολουθεί.
- ✓ **pH: 3.7 – 4.5** σφραγίζει το περιτρίχιο.





# MAGNET™

## ULTIMATE TECHNICAL ADDITIVE

- ✓ Εξουδετερώνει τους αρνητικούς εσωτερικούς και εξωτερικούς παράγοντες. Καθαρίζει τα μαλλιά από τους ρύπους.
- ✓ Δημιουργεί νέους δεσμούς της τρίχας και προστατεύει τους υφιστάμενους .
- ✓ Μπορεί να χρησιμοποιηθεί σε κάθε τεχνική υπηρεσία.
- ✓ Για όλους τους τύπους μαλλιών - αναδόμηση & επανόρθωση της δομής της τρίχας.
- ✓ Αραίωση με 10% νερό
- ✓ Εφαρμογή σε νωπά μαλλιά με τη χρήση απλικατέρ για 10 λεπτά.

pH: 9.5 – 10.5





# MAGNET™

## ULTIMATE POST TECHNICAL SHAMPOO

- ✓ Εξισορροπεί το pH της τρίχας μετά από οποιαδήποτε τεχνική υπηρεσία.
- ✓ Βοηθά στην εξουδετέρωση των μετάλλων.
- ✓ Με δεσμικά συστατικά που επαναφέρουν την ποιότητα της τρίχας στα κανονικά της επίπεδα.
- ✓ Κλειδώνει το χρώμα χάρη στα χαμηλά επίπεδα pH.



pH: 4.5

## ULTIMATE POST TECHNICAL TREATMENT

- ✓ Θεραπεία ειδικά σχεδιασμένη για αναδόμηση μετά από κάθε τεχνική υπηρεσία
- ✓ Εμπλουτισμένη με συστατικά που δημιουργούν νέους ισχυρούς δεσμούς και ενισχύουν τους υφιστάμενους
- ✓ Προστατεύει από εξωτερικούς επιθετικούς παράγοντες που επηρεάζουν το χρώμα και τη δομή της τρίχας
- ✓ Εφαρμόζετε σε νωπά μαλλιά, κάνετε απαλό μασάζ, αφήνετε το προϊόν για 5 λεπτά και ξεβγάζετε.



**REVLON**  
PROFESSIONAL®  
Create Boldly. Live Boldly.

pH: 3.5 – 4.7



# MAGNET™

## DAILY FIX & SHIELD

- ✓ Leave in spray που ενισχύει τη δομή της τρίχας.
- ✓ Προστατεύει την τρίχα από εξωτερικούς παράγοντες.
- ✓ Εμποδίζει τη δημιουργία ελεύθερων ριζών
- ✓ Με ανηλιακή προστασία
- ✓ Μπορεί να χρησιμοποιηθεί καθημερινά.
- ✓ pH: 5.5-6.5



## REPARATIVE MELTING BALM



- ✓ Ιδανικό για πολύ τλαιπωρημένα μαλλιά.
- ✓ Επανορθώνει χωρίς να βαραίνει τα μαλλιά .
- ✓ Εξαλείφει το φριζάρισμα
- ✓ Εμπλουτισμένο με jojoba & coconut oil.
- ✓ Εφαρμόζετε μια μικρή ποσότητα και σε νωπά ή στεγνά μαλλιά.
- ✓ pH: 4,8 – 5,8

REVLON  
PROFESSIONAL®

Create Boldly. Live Boldly.

# COLOR EXCEL

BY REVLONISSIMO™

Η Ανανεωμένη φόρμουλα ΧΩΡΙΣ ΑΜΜΩΝΙΑ που δίνει άπειρες ευκαιρίες για δημιουργία των πιο τολμηρών χρωμάτων

## Καινοτομία σε χρώμα και περιποίηση

- **4 Νέες τολμηρές αποχρώσεις**
- Με **εκχύλισμα βαμβακιού** για μέγιστη προστασία των ινών της τρίχας
- **Κρεμώδης υφή** με φρουτένιο άρωμα ανανά και ροδάκινο
- Διατήρηση χρώματος από **10 μέχρι 20** λουσίματα
- Μπορούν να χρησιμοποιηθούν μόνες τους για έντονα ζωντανά χρώματα
- Δυνατότητα ανάμιξης με το clear για δημιουργία παστέλ αποχρώσεων
- Ενεργοποιητές χρώματος **6vol. , 10vol. & 15vol.**



Σωληνάριο: 70ml  
Ανάμιξη: 1: 2

# COLOR EXCEL GLOSS

BY REVLONISSIMO™



- Φόρμουλα χωρίς αμμωνία
- Όξινη τεχνολογία
- Μέγιστη απόδοση & απόλυτη προστασία της τρίχας
- Ιδανικό για όλες τις τεχνικές balayage
- Δεν επηρεάζει το χρώμα της βάσης
- Γρήγορη & εύκολη εφαρμογή ακόμη και στο λουτήρα

- Αναμιγνύοντας το **000 clear**, μπορείτε εύκολα να δημιουργήσετε πιο απαλές αποχρώσεις.
- Εξαιρετικά διαυγές, ψυχρό και φυσικό αποτέλεσμα
- Εκθαμβωτική λάμψη



Σωληγάριο: 70ml

Ενεργοποιητής 900ml



## Αναλογία Ανάμιξης 1 : 2

- Σε μπολ ή σε απλικατέρ ανάλογα με το επιθυμητό αποτέλεσμα.
- **Χρόνος Παραμονής:** 5 – 20 ανάλογα με τη βάση ή το επιθυμητό αποτέλεσμα.
- Ξεβγάζετε και εφαρμόζετε το **Magnet™ Post Technical Shampoo** και το **Ultimate Post Technical Treatment**.
- Μπορείτε επίσης να την χρησιμοποιήσετε σε συνδυασμό με το **Magnet™ Ultimate Soft Lightener Cream** για ένα υπέροχο, φυσικό αποτέλεσμα.

pH: 6.5 – 7.5



Anti-  
red .1



Anti-  
orange .01



Anti-  
yellow .02



Intense  
Iridescent .22



Peach .435



Raspberry  
Pink .052



Nude  
Satin .11



Silver  
Ash .123

# COLOR EXCEL GLOSS

BY REVLONISSIMO™

## BLONDERFUL SOFT TONERS

156183 → 10.01

156184 → 10.02

156186 → 9.02

156185 → 9.01

156187 → 1x  
Developer

## COLOR EXCEL PLAYFUL

180237 → Pink

180235 → Lilac

180238 → Green

180236 → Peach

180232 → Clear

3 X Developers (shared with  
CE Tone on Tone)



## NEW COLOR EXCEL GLOSS

186652 **Anti-Orange .01** ≈ 156183 10.01

186653 **Anti-yellow .02** ≈ 156184 10.02

186654 **Anti-red .1** ≈ 156185 9.01

186655 **Intense Iridescent .22** **NEO**

186651 **Peach .435** ≈ 180236 Peach

186650 **Raspberry Pink .052** ≈ 180237 Pink

186649 **Clear** ≈ 180232 Clear

186656 1 x specific developer



# COLOR EXCEL GLOSS BY REVLONISSIMO™

6 αποχρώσεις ιδανικές για χρήση σε ξανοιγμένη βάση επιπέδου:

	Ξανοιγμένη βάση σε επίπεδο				Πλατινέ
	7	8	9	10	11
Anti Yellow .02				X	X
Anti Orange .01				X	X
Anti Red .1		X	X		
Intense Pearl .22		X	X		
Peach .435	X	X	X	X	X
Peach + Clear (1:3)				X	X
Raspberry Pink .052	X	X	X	X	X
Raspberry Pink .052 + Clear (1:3)				X	X



**Anti-yellow .02**  
Achieve a pale pearl finish in bases from level 10



**Anti-orange .01**  
Achieve a silver finish in bases from level 9



**Anti-red .1**  
Achieve a neutral beige finish in bases from level 9



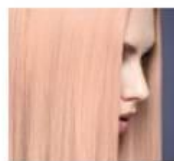
**Nude Satin .123**  
Achieve a titanium finish in bases from level 10 by countering orange/yellow undertones

EXPOSURE TIME: 5-10 min (Up to 20 min for Nude Satin .123) | MIXING RATIO: 1:2

**Peach .435**  
Fancy warm and multi-tonal reflections



**Peach+Clear 1:3**



**Raspberry Pink .052**  
sophisticated fruity shade that goes beyond the classic rose



**Pink + Clear 1:3**



EXPOSURE TIME: 5-20 min | MIXING RATIO: 1:2

CHOOSE YOUR MIXING: from 1:1 to 1:3

# COLOR EXCEL

## GEM/TONES

### New Color Excel Shades By Revlonissimo™



#### **8.21** Light Iridescent Ash Blonde

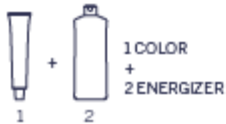
Δημιουργεί εξουδετέρωση με απόδοση ιριδίζον σαντρέ τόνων.



#### **6.23** Dark Iridescent Golden Blonde

Ανανεώνει τις σκούρε ξανθές αποχρώσεις με πλούσια ιριδίζον μπες απόχρωση και δημιουργεί σκιά στη ρίζα.

MIXING RATIO 1:2



TOTAL PROCESSING TIME



### New Color Excel **Gloss** Shades By Revlonissimo™

#### **.012** Diamond

Προσφέρει σοφιστικέ και ψυχρές αποχρώσεις σε βάσεις 10-11.

#### **.342** Bronzite

Φωτεινή μπρονζέ απόχρωση που δημιουργεί χρυσού και χάλκινου τόνου σε βάσεις 7-8.

#### **.225** Amethyst

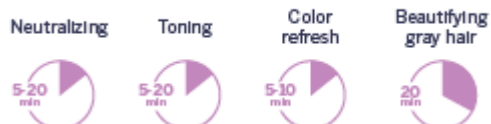
Έντονη βιολέ απόδοση σε μοντέρνους τόνους, ιδανικό για βάσεις 9-11.



MIXING RATIO 1:2



TOTAL PROCESSING TIME



# NUTRI COLOR FILTERS



## Κρέμα Ανανέωσης Χρώματος

Άπειρες επιλογές χρωμάτων για εξατομικευμένες προτάσεις ιδανικές για όλα τα γούστα!

### Τεχνολογία 3 σε 1 – Χρώμα, Φροντίδα, Λάμψη

- ✓ Άπειρες χρωματικές επιλογές
- ✓ Τεχνολογία Insta Pic (**Πανθενόλη** για εντατική περιποίηση, **Ιοντικά χρωματικά πιγμέντα** για ένταση στο χρώμα και **μαλακτικοί παράγοντες** για έντονη λάμψη)
- ✓ Γρήγορο και εύκολο στην εφαρμογή
- ✓ Ανανέωση & Ενίσχυση χρώματος μέσα σε **3** λεπτά
- ✓ Διατηρεί το χρώμα έντονο αποτρέποντας το ξεθώριασμα
- ✓ Fashion Filters, Toning and Mixing filters
- ✓ Ανακυκλώσιμη συσκευασία
- ✓ Μοντέρνες μεταλλικές αποχρώσεις
- ✓ Σωληνάριο 100ml & Ball 240ml



## Κρέμα Ανανέωσης Χρώματος 3 σε 1

### 1. ΑΝΑΝΕΩΣΤΕ ΤΟ ΧΡΩΜΑ

Ανανεώστε οποιαδήποτε **μόνιμη** ή **ημιμόνιμη** βαφή μαλλιών



### 2. ΔΙΟΡΘΩΣΤΕ ΤΟ ΧΡΩΜΑ

Εξουδετερώνει τους ανεπιθύμητους τόνους σε τεχνικές ξανοίγματος.

### 3. ΕΞΙΣΟΡΡΟΠΙΣΤΕ ΤΟ ΧΡΩΜΑ

Διορθώστε τυχόν παρατυπίες και δημιουργήστε **φωτεινό** και **ομοιόμορφο** χρώμα.

### 4. ΑΝΑΔΕΙΞΤΕ ΤΗ ΔΗΜΙΟΥΡΓΙΚΟΤΗΤΑ ΣΑΣ

Δημιουργήστε **μοντέρνα**, **έντονα** ή και **παστέλ φανταστικά** χρώματα.



# NUTRI COLOR FILTERS



## Toning Filters

- 1022** Intense Platinum
- 1003** Pale Gold
- 1002** Pale Platinum
- 821** Silver Beige
- 1011** Intense Silver
- 642** Chestnut
- 931** Light Beige
- 730** Golden Blonde
- 740** Light Copper
- 524** Coopery Pearl Brown

## Fashion Filters

- 190** Blue
- 500** Fire Red
- 400** Tangerine
- 200** Violet
- 600** Red
- 020** Lavender (002)
- 050** Pink (005)
- 097** Turquoise
- 054** Coral

NEW

## Mixing Filters

- Clear (000)**
- Shadow**
- Blush**



# Metal Ice Collection

Το απόλυτο εργαλείο για να επιτύχετε μεταλλιζέ, ψυχρό και λαμπερό χρώμα που αντανακλά άψογα στο φως.

Τεχνολογία Insta Pic 3 in 1 & Vegan Formula



## 2 Νέες αποχρώσεις - για να σπάσετε τον πάγο

Πιο μεταλλικές από ποτέ, οι νέες Nutri Color Filters™. Η γκάμα διευρύνεται με την προσθήκη δύο νέων μεταλλικών αποχρώσεων του πάγου: **Mauve Blonde & Iced Rose**. Ιδανικές επιλογές για να δημιουργήσετε λαμπερά και εξατομικευμένα αποτελέσματα.



## 3 αποχρώσεις - για το πιο εντυπωσιακό ξανθό

Η οικογένεια της Nutri Color Filters™ Metal-Ice ολοκληρώθηκε με τις 3 πιο δημοφιλείς αποχρώσεις **Intense Platinum, Pale Platinum and Intense Silver**. Εξαιρετικές αποχρώσεις, για άμεση εξουδετέρωση των ανεπιθύμητων τόνων, ένταση, λάμψη και μεταλλικό φινίρισμα για το πιο όμορφο ξανθό.





## Σαμπουάν & Κοντίσιονερ 2 σε 1

- Εμπλουτισμένα με **Προβιταμίνη B5** για αναδόμηση της τρίχας
- **Εκχύλισμα μούρων**, αντιοξειδωτικό με αντιγηραντικές ιδιότητες
- Χωρίς Θειικά άλατα
- Περιέχει **PQ – 55** που δημιουργεί ένα φιλμ γύρω από την τρίχα για μέγιστη προστασία του χρώματος
- Υπέροχο άρωμα
- Διατηρεί τη φωτεινότητα του χρώματος
- Δε **ΛΕΚΙΑΖΕΙ** το δέρμα
- Σε συσκευασίες των 275ml

100%  
ΠΡΟΣΤΑΣΙΑ  
ΤΟΥ  
ΧΡΩΜΑΤΟΣ για  
45 ημέρες



## **ΦΡΟΝΤΙΔΑ**

**Καινοτόμες θεραπείες** και προϊόντα περιποίησης, σημαντικά εργαλεία στα δικά σας χέρια για να αναδείξετε και να διατηρήσετε υγιή, ζωντανά, μεταξένια μαλλιά κάνοντας έτσι την κάθε γυναίκα να νιώθει μοναδική στα χέρια σας.

Μία μεγάλη ολοκληρωμένη γκάμα, προτάσεων και λύσεων, ιδανική για να καλύψει όλες τις ανάγκες.

# RE/START

## Ενυδάτωση

### 1. MOISTURE MICELLAR SHAMPOO

Ενυδατικό σαμπουάν που σφραγίζει την υγρασία στην τρίχα. Εξαλείφει το φριζάρισμα. Με εκχύλισμα πανθενόλης και προβιταμίνη B5.  
Συσκευασίες **250ml & 1000ml**



### 2. MOISTURE MELTING CONDITIONER

Επαναφέρει την υγρασία στο τρίχα και στο τριχωτό. Εξαλείφει το φριζάρισμα, Ξεμπλέκει εύκολα τα μαλλιά και βελτιώνει την μαλακτικότητα της τρίχας. Πλούσιο σε προβιταμίνη B5, με εκχύλισμα πανθενόλης.  
Συσκευασίες **200ml & 750ml**



### 3. RICH MASK

Πλούσια μάσκα που ενυδατώνει και εξισορροπεί το pH στο τριχωτό και τα μαλλιά. Εξαλείφει το φριζάρισμα, αφήνοντας απαλή και μεταξένια υφή στα μαλλιά.  
Συσκευασίες **200ml & 500ml**



# RE/START

## Ενδυνάμωση - Όγκος

### 1. MAGNIFYING MICELLAR SHAMPOO

Κρεμώδες σαμπουάν, που δημιουργεί πλούσιο, απαλό αφρό καθαρισμού. Περιέχει πολυμερή ενίσχυσης του όγκου και πρωτεΐνη ρυζιού.

Δημιουργεί όγκο από τη ρίζα μέχρι τις άκρες.

Συσκευασίες **250ml & 1000ml**.



### 2. MAGNIFYING MELTING CONDITIONER

Εξισορροπεί τη λειτουργία του τριχωτού και της τρίχας. Δίνει όγκο, χωρίς να βαραίνει τα μαλλιά.

Εμπλουτισμένο με πρωτεΐνη ρυζιού.

Συσκευασίες **200ml & 750ml**.



# RE/START

## Προστασία Χρώματος

### 1. PROTECTIVE GENTLE CLEANSER

Σαμπουάν προστασίας και διατήρησης χρώματος. Διατηρεί το χρώμα ζωντανό με διάρκεια. Χωρίς θειικά άλατα. Κατάλληλο για όλες τις αποχρώσεις.

Συσκευασίες **250ml & 1000ml**



### 2. PROTECTIVE MELTING CONDITIONER

Μαλακτικό κοντίσιονερ προστασίας χρώματος με αντιοξειδωτική δράση. Ενισχύει τη λάμψη και διατηρεί το χρώμα φωτεινό.

Χωρίς θειικά άλατα.

Συσκευασίες **200ml & 750ml**



### 3. COLOR PROTECTIVE JELLY MASK

Μάσκα σε μορφή ζελέ, σχεδιασμένη για να αποτρέψει το ξεθώριασμα.

Προστατεύει την τρίχα από τα θερμικά εργαλεία και άλλους εξωτερικούς παράγοντες.

Ενυδατώνει την τρίχα και διατηρεί το χρώμα αναλλοίωτο.

Συσκευασίες **200ml & 500ml**



# RE/START

## Προστασία Χρώματος

### 4. MINUTE PROTECTIVE COLOR MIST

Σπρέι προστασίας χρώματος με αντιοξειδωτική δράση. Επαναφέρει την τρίχα στα κανονικά της επίπεδα. Διατηρεί λαμπερό το χρώμα για μεγαλύτερο χρονικό διάστημα. Δεν ξεβγάζεται. Συσκευασίες **200ml**



### 5. ANTI-BRASSINESS PURPLE DROPS

Μωβ σταγόνες που εξουδετερώνουν τις ανεπιθύμητες κίτρινες αποχρώσεις. Η μοναδική ιδιότητα του στηρίζεται στην ανάμιξη με οποιοδήποτε σαμπουάν ή και μάσκα. Αναμιγνύεται την ίδια ημέρα της χρήσης. Η ποσότητα εξαρτάται από το ποσοστό των κίτρινων τόνων. Συσκευασίες **50ml**



# RE/START

# Blondes

## RE/START Color Strengthening Purple Cleanser



- Εμπλουτισμένο με **εκχύλισμα αçaí berry** – με αντιοξειδωτικές ιδιότητες
- Με **μωβ χρωστικά** για εξουδετέρωση των χάλκινων και κίτρινων ανεπιθύμητων τόνων
- **Bond-Building Molecules:** επανόρθωση και αναδόμηση των ταλαιπωρημένων μαλλιών
- **ΧΩΡΙΣ** θειικά άλατα
- Δεν αφήνει μωβ υπολείμματα στα χέρια
- Μπορεί να συνδυαστεί με το **Anti-Brassiness Purple Drops** για ακόμη

**KERABIOTIC**  **BLOND GUARD**

καλύτερα αποτελέσματα

- ✓ Εξισορροπεί το μικροβίωμα του τριχωτού της κεφαλής
- ✓ Ενίσχυση της λάμψης
- ✓ Δερματολογικά ελεγμένο



**188339** Purple SF Cleanser 250ml  
**188340** Purple SF Cleanser 1000ml

# RE/START

## Αναδόμηση

### 1. RECOVERY MICELLAR SHAMPOO

Σαμπουάν που δημιουργεί πλούσιο αφρό. Ειδικά σχεδιασμένο για να εξισορροπεί το τριχωτό και διορθώνει την ποιότητα της τρίχας. Χάρη στην βιομιμητική τεχνολογία με μόρια κεραμιδίου, χτίζει εσωτερικά και εξωτερικά την τρίχα. Συσκευασίες **250ml & 1000ml**



### 2. RECOVERY MELTING CONDITIONER

Κοντίσιονερ αναδόμησης, σφραγίζει τα λέπια και δυναμώνει τα αδύναμα και ταλαιπωρημένα μαλλιά. Θρέφει και αναδομεί την τρίχα, χάρη στην Βιομιμητική τεχνολογία του με μόρια κεραμιδίου. Συσκευασίες **200ml & 750ml**





# RE/START

## Αναδόμηση

### 3. INTENSE RECOVERY MASK

Εντατική μάσκα αναδόμησης. Ενώνει τους δεσμούς της τρίχας, χάρη στην Βιομιμητική κερατίνη και το έλαιο καρύδας. Θρέφει και ενυδατώνει σε βάθος. Συσκευασίες **200ml & 500ml**



### 4. ANTI-SPLIT ENDS SEALING DROPS.

Σταγόνες αναδόμησης και επανόρθωσης της τρίχας, που συνδυάζονται με οποιοδήποτε σαμπουάν ή μάσκα. Ειδικά σχεδιασμένο για ξηρά και τλαιπωρημένα μαλλιά. Με επανορθωτικές ιδιότητες για καταπολέμηση της ψαλίδας. Καθημερινή χρήση πριν και μετά το κτένισμα. Συσκευασία **50ml**



# RE/START

## Δερματοπάθειες

### 1. SCALP MOISTURIZING LOTION

Λοσιόν ενυδάτωσης με την ιδιότητα να σφραγίζει την υγρασία στο τριχωτό της κεφαλής, ανακουφίζοντας το ξηρό δέρμα και τους ερεθισμούς. Χρήση 2-3 φορές τη βδομάδα. Δε ξεβγάζεται. Συσκευασία **100ml**



### 2. CLAY SCALP MASK

Μάσκα απολέπισης και καθαρισμού του τριχωτού, εμπλουτισμένη με άργιλο. Προετοιμάζει το τριχωτό και απορροφά τη λιπαρότητα, αφήνοντας το δέρμα καθαρό για καλύτερα αποτελέσματα, κατά τη χρήση οποιουδήποτε προϊόντος. Συσκευασία **10x15ml**



### 3. ANTI-HAIR LOSS DIRECT SPRAY

Εντατική θεραπεία κατά της τριχόπτωσης, εμπλουτισμένη με Βιταμίνες, που αναζωογονούν το τριχωτό και εντείνουν τη μικροκυκλοφορία του αίματος. Χρήση για 3 μήνες. Συσκευασία **100ml**



# RE/START

## Δερματοπάθειες

### 4. SCALP SOOTHING CLEANSER

Καταπραϋντικό σαμπουάν ιδανικό για να ηρεμεί να ενυδατώνει και να ανακουφίζει το ευαίσθητο δέρμα. Με σύνθεση από αμινοξέα γλυκερίνης. Συσκευασίες **250ml & 1000ml**



### 5. ANTI-DANDRUFF MICELLAR SHAMPOO

Καθαριστικό σαμπουάν, ειδικά σχεδιασμένο να καθαρίζει και να αναζωογονεί το δέρμα και τα μαλλιά. Δημιουργεί πλούσιο αφρό και τα ενεργά συστατικά του εμποδίζουν την επανεμφάνιση της πιτυρίδας. Συσκευασίες **250ml & 1000ml**



### 6. PURIFYING MICELLAR SHAMPOO

Σαμπουάν κατά της λιπαρότητας. Η ειδική φόρμουλα του ελέγχει την παραγωγή του σμήγματος, ενώ παράλληλα καθαρίζει το δέρμα και τα μαλλιά, χωρίς να τα βαραίνει, αφήνοντας τα απαλά και λαμπερά. Συσκευασίες **250ml & 1000ml**



# RE/START

## Τριχόπτωση

### 1. FORTIFYING MICELLAR SHAMPOO

Σαμπουάν ειδικά σχεδιασμένο για την περιποίηση του δέρματος. Εμπλουτισμένο με βιοπεπτίδιο: ένα μείγμα από **3 πολυλειτουργικά συστατικά** που ενισχύει τη δομή της τρίχας. Εξισορροπεί το μικροβίωμα του τριχωτού της κεφαλής και ενισχύει τη δομή της τρίχας εσωτερικά με αποτέλεσμα να μειώνεται σημαντικά η τριχόπτωση.  
Συσκευασίες **250ml & 1000ml**



### 2. FORTIFYING WEIGHTLESS CONDITIONER

Σχεδιασμένο με ενισχυτικά μόρια για την ενίσχυση της τρίχας εσωτερικά. Αποτρέπει την τριχόπτωση και αναζωογονεί την εύθραυστη αδύναμη τρίχα.  
Συσκευασίες **200ml & 750ml**



# RE/START

## Τριχόπτωση

### 3. ANTI-HAIR LOSS PROFESSIONAL VIALS

Συνδυάζει συστατικά περιποίησης της επιδερμίδας που εξισορροπούν το μικροβίωμα του τριχωτού της κεφαλής και συμβάλλουν στη μείωση της τριχόπτωσης και τη διατήρηση της πυκνότητας και της αντοχής της τρίχας.

Συσκευασία **12x5ml**



### 4. ANTI-HAIR LOSS DIRECT SPRAY

Εντατική θεραπεία κατά της τριχόπτωσης, εμπλουτισμένη με Βιταμίνες, που αναζωογονούν το τριχωτό και εντείνουν τη μικροκυκλοφορία του αίματος.

Χρήση για 3 μήνες.

Συσκευασία **100ml**



## 10 σε 1 ΘΕΡΑΠΕΙΑ ΜΑΛΛΙΩΝ ΠΟΥ ΔΕΝ ΞΕΒΓΑΖΕΤΑΙ

1. Επανόρθωση στα ξηρά & ταλαιπωρημένα μαλλιά
2. Λάμψη & Έλεγχος του φριζαρίσματος
3. Προστασία από τη θερμότητα
4. Απαλότητα & Μεταξένια υφή
5. Προστασία του χρώματος με φίλτρα UVA & UVB
6. Ευκολότερο χτένισμα & ίσιωμα
7. Απίστευτα εύκολο ξεμπέρδεμα
8. Διάρκεια στο Styling
9. Προστασία από τη δημιουργία σπασμένων ακρών
10. Ενίσχυση του όγκου





## Uniq One SUPER10R μάσκα

**10 πλεονεκτήματα** που θα σας κάνουν να ξεχάσετε τις άλλες μάσκες

1. Βαθιά επανόρθωση της τρίχας
2. Ενδυνάμωση από τη ρίζα μέχρι τις άκρες
3. Απίστευτη λάμψη
4. Έντονη θρέψη
5. Απαλότητα & μεταξένια υφή
6. Καταπολεμά το φριζάρισμα
7. Βαθιά, εσωτερική ενυδάτωση
8. Διεισδύει άμεσα, σε μόνο 3 λεπτά
9. Ανάλαφρη φόρμουλα για να μην βαραίνει τα μαλλιά
10. Δεν λαδώνει



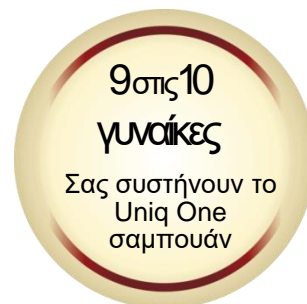


**GREAT HAIR IN NO TIME™**

## Uniq One Μαλακτικό Σαμπουάν

**10 πλεονεκτήματα** που μπορεί να προσφέρει το λούσιμο των μαλλιών μέσα σε 1 προϊόν

1. Καθαρίζει το τριχωτό της κεφαλής και την τρίχα
2. Προστατεύει και ενυδατώνει το τριχωτό της κεφαλής
3. Αφήνει τα μαλλιά μεταξένια και απαλά
4. Δεν βαραίνει τα μαλλιά
5. Ενισχύει τη λάμψη
6. Καταπολεμά το φριζάρισμα
7. Κάνει το styling πιο εύκολο
8. Δυναμώνει τα μαλλιά
9. Μειώνει το σπάσιμο της τρίχας
10. Εμποδίζει τη δημιουργία ψαλίδας





## Η Revlon Professional Equave προσφέρει ομορφιά στη στιγμή!

Μια σειρά από **Διφασικό μαλακτικό νερό εμπλουτισμένο με κερατίνη**, ειδικά σχεδιασμένο για να ενισχύσει την υγρασία και την προστασία των μαλλιών.

### **Αποδεδειγμένα αποτελέσματα για όλους τους τύπους μαλλιών:**

- Ενδυναμώνει τις ίνες της τρίχας και διατηρεί την ελαστικότητα της
- Αποτρέπει τη φθορά της τρίχας από τα μήκη έως τις άκρες
- Μαλλιά ευκολοχτένιστα είτε βρεγμένα είτε στεγνά
- Αναζωογονεί και ενυδατώνει τα μαλλιά

#### **Ενυδάτωση**

Acid pH  
~ 3.0 -  
3.9

200ml  
&  
500ml



#### **Ενίσχυση Όγκου**

Acid pH  
~ 3.8 -  
4.8

200ml



#### **Προστασία ξανθού χρώματος**

Acid pH  
~ 3.2 -  
4.2

200ml



#### **Προστασία από τον ήλιο**

Acid pH  
~ 3.0 -  
3.5

200ml



## Η Revlon Professional Equave προσφέρει ομορφιά στη στιγμή!

### ΕΝΥΔΑΤΙΚΟ ΣΑΜΠΟΥΑΝ

Ενυδατικό σαμπουάν **εμπλουτισμένο με κερατίνη**, για όλους τους τύπους μαλλιών.

- Κρεμώδης αφρός που καθαρίζει απαλά τα μαλλιά
- Αναζωογονεί και ενυδατώνει το τριχωτό της κεφαλής
- Βελτιώνει τη δομή της τρίχας αφήνοντας τα μαλλιά λαμπερά
- Διαθέσιμες συσκευασίες 200ml & 750ml



### ΔΙΦΑΣΙΚΟ ΜΑΛΑΚΤΙΚΟ ΝΕΡΟ & ΕΝΥΔΑΤΙΚΟ ΣΑΜΠΟΥΑΝ ΓΙΑ ΤΙΣ ΜΙΚΡΕΣ ΠΡΙΓΚΙΠΙΣΣΕΣ

Απαλή φόρμουλα περιποίησης μαλλιών **εμπλουτισμένη με κερατίνη**, ειδικά σχεδιασμένη για παιδιά ηλικίας από **3 έως 12 ετών**.

- Προστατεύει από τη δημιουργία ψαλίδας και από το φριζάρισμα
- Περιέχει αντηλιακά φίλτρα UVA/B
- Δεν περιέχει θειικά άλατα
- Χαρίζει λάμψη και μεταξένια υφή
- Διαθέσιμη συσκευασία 200ml

Acid pH  
~ 3.0 -  
3.5





Professional  
styling for  
hair artists.



**REVLON**  
PROFESSIONAL®

Create Boldly. Live Boldly.

**REVLON**  
PROFESSIONAL®

Create Boldly. Live Boldly.

## **STYLING**

Δημιουργήστε με **τόλμη** και **φαντασία**. Δείξτε το πάθος και τη δημιουργικότητα σας χρησιμοποιώντας τα καταλληλότερα styling προϊόντα και αναδείξτε έτσι τα πιο ευφάνταστα χτενίσματα.

Μια ολοκληρωμένη σειρά styling, που ανταποκρίνεται σε κάθε ανάγκη, αφού η αποτελεσματικότητα των προϊόντων φαίνεται σε κάθε χτένισμα κάνοντας το ξεχωριστό.

## GLAMOURAMA



Spray για **ΑΜΕΣΗ ΛΑΜΨΗ**  
**Βαθμός Κρατήματος**

0 1 2 3

Ιδανικό για χρήση μετά το χτένισμα.

Κατά του φριζαρίσματος Προστατεύει από την υγρασία.

**Συσκευασία 300ml**

## PHOTO FINISHER



Λάκα για **ΠΟΛΥ ΔΥΝΑΤΟ**  
κράτημα

**Βαθμός Κρατήματος**

0 1 2 3

Φυσικό αποτέλεσμα  
Στεγνώνει γρήγορα  
Μεγάλη διάρκεια στο κράτημα.

**Συσκευασία 500ml**

## MODULAR



Λάκα για **ΜΕΣΑΙΟ** κράτημα  
**Βαθμός Κρατήματος**

0 1 2 3

Ιδανικό όταν γίνεται χρήση θερμότητας

Επιτρέπει τον έλεγχο στο βαθμό κρατήματος, αναλόγως της ποσότητας που θα χρησιμοποιήσετε.

**500ml**

## MODULAR 2

Styling Mousse



Αφρός για **ΜΕΣΑΙΟ ΚΡΑΤΗΜΑ**  
**Βαθμός Κρατήματος**

0 1 2 3

Ιδανικός αφρός για να δώσει κράτημα στα σγουρά μαλλιά και υφή.

Ενισχύει τον όγκο στα λεπτά, άτονα μαλλιά.

Αφήνει φυσικό αποτέλεσμα  
**300ml**

## PURE STYLER



Spray για **ΔΥΝΑΤΟ** κράτημα  
**Βαθμός Κρατήματος**

0 1 2 3

Ιδανικό για γρήγορο αποτέλεσμα με μεγάλη διάρκεια.

Διατηρεί τη φυσική λάμψη της τρίχας.

Βοηθά στη διατήρηση του χρώματος.

**325ml**

## DEFINING GEL



Gel για **ΚΡΑΤΗΜΑ** και **ΛΑΜΨΗ**  
**Βαθμός Κρατήματος**

0 1 **2** 3

Το ιδανικό gel για να δώσει δυνατό κράτημα που διαρκεί αλλά και λάμψη στα μαλλιά. Δεν αφήνει υπολείμματα. Ξεβγάζεται εύκολα.  
**150ml**

## MEMORY SPRAY



Σπρέι **ΑΝΑΛΑΦΡΟ** με **ΜΝΗΜΗ**  
**Βαθμός Κρατήματος**

0 1 **2** 3

Με ικανότητα μνήμης, μπορείτε με ένα μόνο ψέκασμα να φρεσκάρετε το χτένισμα και την επόμενη μέρα ή να το διαμορφώσετε και να διατηρηθεί. Χαρίζει όγκο & ενισχύει την πυκνότητα ιδίως στα κοντά μαλλιά.  
**150ml**

## FIBER WAX



Κερί για **ΔΥΝΑΤΟ**  
**ΚΡΑΤΗΜΑ**  
**Βαθμός Κρατήματος**

0 1 2 **3**

Κερί με ίνες για πολύ δυνατό κράτημα. Εφαρμόστε σε στεγνά μαλλιά για να κάνετε έντονους διαχωρισμούς και να δώσετε υφή στο χτένισμα. Έχει φυσικό αποτέλεσμα.  
**85ml**



## MATT CLAY

Πηλός για **ΔΥΝΑΤΟ**  
**ΚΡΑΤΗΜΑ** και **MAT**  
αποτέλεσμα  
**Βαθμός Κρατήματος**

0 1 2 **3**

Χρησιμοποιήστε το σε στεγνά μαλλιά για διαχωρισμό και δυνατό κράτημα. Δεν λαδώνει.  
**85ml**



## IRON GUARD

ΚΡΕΜΑ ΓΙΑ ΠΡΟΣΤΑΣΙΑ ΑΠΟ ΤΗ ΘΕΡΜΟΤΗΤΑ  
**Βαθμός Κρατήματος** 0 **1** 2 3

Τιθασεύει τα ατίθασα, σγουρά, φριζαρισμένα μαλλιά. Προετοιμάζει πριν από τη χρήση θερμότητας και προστατεύει την τρίχα. Αφήνει μία μεταξένια υφή στα μαλλιά με φυσική λάμψη.  
**150ml**

## ORBITAL



### ΕΛΑΣΤΙΚΟΣ ΕΝΕΡΓΟΠΟΙΗΤΗΣ ΓΙΑ ΜΠΟΥΚΛΕΣ

Βαθμός Κρατήματος

0 1 **2** 3

Μπορεί να μπει σε νωπά μαλλιά για να δώσει σχήμα στα ήδη κυματιστά, σγουρά μαλλιά και να καθορίσει τις μπούκλες. Προστατεύει από την υγρασία & είναι κατά του στατικού ηλεκτρισμού.

**150ml**

## FANATICURLS



### ΕΝΕΡΓΟΠΟΙΗΤΗΣ ΓΙΑ ΜΠΟΥΚΛΕΣ ΜΕ ΕΝΤΟΝΟ ΔΙΑΧΩΡΙΣΜΟ

Βαθμός Κρατήματος

0 1 2 **3**

Για να δώσει σχήμα στις μπούκλες ακόμη και σε πολύ χοντρά μαλλιά. Εφαρμόστε αρκετή ποσότητα, σε νωπά μαλλιά και στεγνώστε με πιστολάκι ή σίδερο. Δίνει έλεγχο και κράτημα. Ενισχύει τη λάμψη.

**150ml**

## AMPLIFIER MOUSSE



### ΑΦΡΟΣ ΜΕ ΙΝΕΣ για ενίσχυση του όγκου

Βαθμός Κρατήματος

0 **1** 2 3

Χαρίζει περισσότερο όγκο στα λεπτά & άτονα μαλλιά χωρίς να τα βαραίνει και απαλύνει τις άκριες αφήνοντας μία μεταξένια υφή.

Αφήνει φυσικό αποτέλεσμα.

**300ml**

## ELEVATOR SPRAY



### ΣΠΡΕΙ ΓΙΑ ΟΓΚΟ ΣΤΙΣ ΡΙΖΕΣ & ΔΥΝΑΤΟ ΚΡΑΤΗΜΑ

Βαθμός Κρατήματος

0 1 **2** 3

Ειδικό στόμιο το οποίο σας επιτρέπει να ψεκάσετε στο σημείο που θέλετε. Ιδανικό για να δώσετε όγκο στη ρίζα που διαρκεί αλλά και να δώσετε ύψος σε πιο εξειδικευμένα χτενίσματα. Ενισχύει τη φυσική λάμψη των μαλλιών

**300ml**

## RESET

Dry shampoo για ενίσχυση του όγκου



Ιδανικό για να παρατείνει τη διάρκεια του χτενίσματος.

Καθαρίζει το τριχωτό και αναζωογονεί το χτένισμα.

ΚΡΑΤΗΜΑ: 0 – 1 – 2 – 3

**MATT**

## ENDLESS CONTROL

Υγρό κερί



Τιθασεύει τα μαλλιά και τα ελέγχει.

Εύχρηστο υγρό κερί ιδανικό που μπορεί να χαρίσει κράτημα για όλο το 24ωρο.

ΚΡΑΤΗΜΑ: 0 – 1 – 2 – 3

**ΦΥΣΙΚΗ ΟΨΗ**

**LISSAVER** Τιθασεύει τα μαλλιά & προστατεύει από τη θερμότητα



Ο κατάλληλος σύμμαχος κατά της ψαλίδας.

Προστατεύει από θερμικά εργαλεία & θερμότητα που φτάνει μέχρι 230°C

Περνάς λιγότερες φορές το σίδερο για να ισιώσει το μαλλί

Χαρίζει απίστευτη λάμψη και μεταξένια υφή.

ΚΡΑΤΗΜΑ: 0 – 1 – 2 – 3

**ΛΑΜΨΗ**

## BRIGHTASTIC

Προετοιμάζει τα μαλλιά για το styling & κατά του φριζαρίσματος



Τα κάνει ευκολοχτένιστα και πιο εύκολο να κάνεις κούρεμα και styling

Ανάλαφρο serum που τιθασεύει τα ατίθασα άγρια μαλλιά και τους χαρίζει μέχρι και **90% περισσότερη λάμψη.**

ΚΡΑΤΗΜΑ: 0 – 1 – 2 – 3

**ΛΑΜΨΗ**



PRO  
YOU™

100% PRO. 100% YOU.

by REVLON PROFESSIONAL

THE  
RANGE



**THE KEEPER / προστασία χρώματος**, εμπλουτισμένη με το **color defend system**, για ενίσχυση της λάμψης, μεταξένια αίσθηση και διατήρηση του χρώματος.

\*Σαμπουάν 350ml / Μάσκα 500ml / Boosters 10 x 15ml



**THE KEEPER**

COLOR



**THE TONER**

BLONDES

**THE TONER** Σαμπουάν εμπλουτισμένο με το **Violet Bright System**, που εξουδετερώνει άμεσα τους ανεπιθύμητους κίτρινους τόνους.

**THE MOISTURIZER / ΕΝΥΔΑΤΩΣΗ** εμπλουτισμένη με **προβιταμίνη B5**, για ενυδάτωση, διατήρηση της ζωντάνιας και της λάμψης στα μαλλιά.

\*Σαμπουάν 350ml / Μάσκα 500ml / Boosters 10 x 15ml



**THE MOISTURIZER**

HYDRATION

**THE FIXER / ΕΠΑΝΟΡΘΩΣΗ** εμπλουτισμένη με **Keracomplex**, για πλήρη αναδόμηση των ταλαιπωρημένων μαλλιών. Επαναφέρει την ελαστικότητα και την υγιή όψη της τρίχας.

\*Σαμπουάν 350ml / Μάσκα 500ml / Boosters 10 x 15ml



**THE FIXER**

REPAIR

**THE WINNER / ΤΡΙΧΟΠΤΩΣΗ** ειδικά σχεδιασμένη για να ενισχύει τη δομή της τρίχας, να αναζωογονεί τα εύθραυστα μαλλιά και να συμβάλλει στην πυκνότητα της τρίχας.

\*Σαμπουάν 350ml / Αμπούλες 12 x 6ml



**THE WINNER**

# THE

# STYLING RANGE

# PRO YOU™

100% PRO. 100% YOU.

by REVLON PROFESSIONAL



THE SETTER

## THE SETTER HAIRSPRAY

**Medium Hold:** Λάμψη χωρίς να βαραίνει τα μαλλιά

**Strong Hold:** Δυνατό κράτημα, προσθέτει λάμψη & αποτρέπει τη λιπαρότητα



BUMP UP  
VOLUMIZING  
SPRAY  
250 ml

SUBSTANCE UP  
TEXTURIZING  
GEL  
350 ml

## THE AMPLIFIER

**Bump Up:** απαλή φόρμουλα που προσθέτει όγκο στα σγουρά μαλλιά

**Substance Up:** φόρμουλα styling για έξτρα όγκο και διαμόρφωση του χτενίσματος, για λεπτά μαλλιά



SCRUNCH  
CURL ACTIVATING  
GEL  
350 ml

## THE TWISTER

**Scrunch:** Insta Bounce Technology, για τέλειο σχήμα στις μπούκλες.

Παρέχει φυσικό αποτέλεσμα και εξαλείφει το φριζάρισμα.



**REVLON**  
PROFESSIONAL®

---

Create Boldly. Live Boldly.